

**«Инфраструктура железнодорожного транспорта 5 этапа –
Строительство участка Логовежь ВСМ (вкл.) – Новая Тверь ВСМ
(искл.). Строительство завода по производству типовых
железобетонных балок пролетных строений «Букарево»
(реализуемого в рамках проекта «Создание высокоскоростной
железнодорожной магистрали Санкт-Петербург – Москва
(участок Крюково (Алабушево) – Обухово))»**

Код ИП: 001.2025.10029060

**ВНЕСЕНИЕ ИЗМЕНЕНИЙ В ДОКУМЕНТАЦИЮ
ПО ПЛАНИРОВКЕ ТЕРРИТОРИИ****ПРОЕКТ ПЛАНИРОВКИ ТЕРРИТОРИИ****Раздел 3. Материалы по обоснованию проекта планировки территории.****Графическая часть****Тверская область****Калининский муниципальный округ****ДИМ-121-671.1-1580-08-ИЗМ1-ПП1.3****Том 1.3**

| | | | |
|--------------|--------------|--|--|
| Согласовано | | | |
| | Начальник ТО | | |
| Взам. инв. № | | | |
| | Подп. и дата | | |
| Инв. № подл. | | | |
| | | | |

**«Инфраструктура железнодорожного транспорта 5 этапа –
Строительство участка Логовежь ВСМ (вкл.) – Новая Тверь ВСМ
(искл.). Строительство завода по производству типовых
железобетонных балок пролетных строений «Букарево»
(реализуемого в рамках проекта «Создание высокоскоростной
железнодорожной магистрали Санкт-Петербург – Москва
(участок Крюково (Алабушево) – Обухово))»**

Код ИП: 001.2025.10029060

**ВНЕСЕНИЕ ИЗМЕНЕНИЙ В ДОКУМЕНТАЦИЮ
ПО ПЛАНИРОВКЕ ТЕРРИТОРИИ**

ПРОЕКТ ПЛАНИРОВКИ ТЕРРИТОРИИ

Раздел 3. Материалы по обоснованию проекта планировки территории.

Графическая часть

Тверская область

Калининский муниципальный округ

ДИМ-121-671.1-1580-08-ИЗМ1-ПП1.3

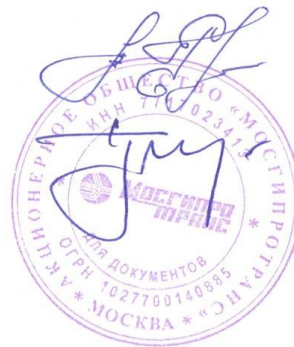
Том 1.3

Главный инженер

А.С. Ядловский

Руководитель департамента
градостроительства и землеустройства

А.В. Гундарев

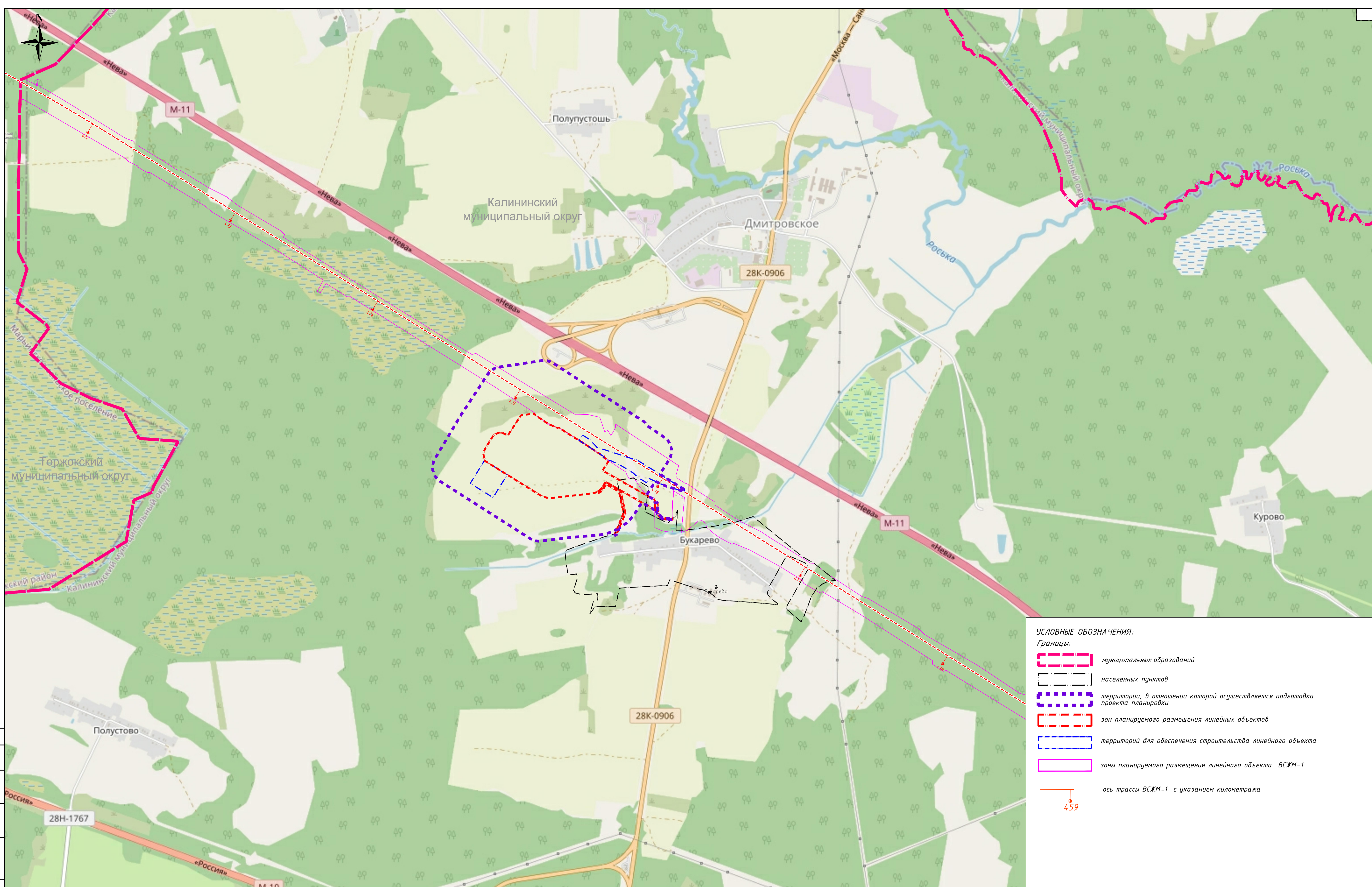


| | | | |
|--------------|--------------|--|--|
| Согласовано | | | |
| | Начальник ТО | | |
| Взам. инв. № | | | |
| Подп. и дата | | | |
| Инв. № подл. | | | |

Внесение изменений в документацию по планировке территории (проект планировки территории и проект межевания территории) для размещения объекта: «Инфраструктура железнодорожного транспорта 5 этапа - Строительство участка Логовежь ВСМ (вкл.) – Новая Тверь ВСМ (искл.). Строительство завода по производству типовых железобетонных балок пролетных строений «Букарево» (реализуемого в рамках проекта «Создание высокоскоростной железнодорожной магистрали Санкт-Петербург – Москва (участок Крюково (Алабушево) - Обухово))»


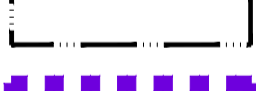
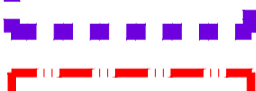
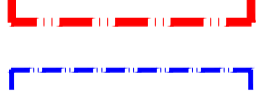



СОСТАВ ПРОЕКТНЫХ МАТЕРИАЛОВ

| Номер тома | Обозначение | Наименование | Примечание |
|---|----------------------------------|---|------------|
| Тверская область Калининский муниципальный округ | | | |
| 1.1 | ДИМ-121-671.1-1580-08-ИЗМ1-ПП1.1 | Раздел 1. Проект планировки территории. Графическая часть | |
| 1.2 | ДИМ-121-671.1-1580-08-ИЗМ1-ПП1.2 | Раздел 2. Положение о размещении линейных объектов | |
| 1.3 | ДИМ-121-671.1-1580-08-ИЗМ1-ПП1.3 | Раздел 3. Материалы по обоснованию проекта планировки территории. Графическая часть | |
| 1.4 | ДИМ-121-671.1-1580-08-ИЗМ1-ПП1.4 | Раздел 4. Материалы по обоснованию проекта планировки территории. Пояснительная записка | |
| 1.1 | ДИМ-121-671.1-1580-08-ИЗМ1-ПМ1.1 | Раздел 1. Проект межевания территории. Графическая часть | |
| 1.2 | ДИМ-121-671.1-1580-08-ИЗМ1-ПМ1.2 | Раздел 2. Проект межевания территории. Текстовая часть | |
| 1.3 | ДИМ-121-671.1-1580-08-ИЗМ1-ПМ1.3 | Раздел 3. Материалы по обоснованию проекта межевания территории. Графическая часть | |
| 1.4 | ДИМ-121-671.1-1580-08-ИЗМ1-ПМ1.4 | Раздел 4. Материалы по обоснованию проекта межевания территории. Пояснительная записка | |



УСЛОВНЫЕ ОБОЗНАЧЕНИЯ:

Границы:

-  муниципальных образований
-  населенных пунктов
-  территории, в отношении которой осуществляется подготовка проекта планировки
-  зон планируемого размещения линейных объектов
-  территорий для обеспечения строительства линейного объекта
-  зоны планируемого размещения линейного объекта ВСКМ-1
-  ось трассы ВСКМ-1 с указанием километража

459

Ссылка на
 Вид, шифр
 Лист и дата
 Вид, шифр

Масштаб 1:10000

| | | | | | | | | |
|------------|----------|------|--------|-------|---------|--|------|--------|
| | | | | | | ДИМ-120-6711-1580-08-ИЗМ 1- ПП 1.3 | | |
| | | | | | | «Инфраструктура железнодорожного транспорта 5 этапа – Строительство участка Лодзеве ВСК (вкл.) – Лодзь Тарь ВСК (вкл.) Строительство завода по производству теплоизоляционных железобетонных блоков проектных станций «Букарево» (реализуемого в рамках проекта «Создание федеральной железнодорожной магистрали Санкт-Петербург – Москва» (участок Крюково (Андреево) – Обухово)) | | |
| Изм. | Кол. уч. | Лист | № док. | Подп. | Дата | Раздел 3 Материалы по обоснованию проекта планировки территории. Графическая часть. Тверская область. Калининский муниципальный округ. | | |
| Разработал | Федоров | | | | 05.2026 | | | |
| Проверил | Васильев | | | | 05.2026 | | | |
| И. контр. | Федоров | | | | 05.2026 | Схема расположения элементов планировочной структуры | | |
| | | | | | | Страница | Лист | Листов |
| | | | | | | | 1 | 1 |



Формат А1

Калининский муниципальный округ

г. Букарево

69:10:0000008

УСЛОВНЫЕ ОБОЗНАЧЕНИЯ:

Границы:

- населенных пунктов
- территории, в отношении которой осуществляется подготовка проекта планировки
- зон планируемого размещения линейных объектов
- территорий для обеспечения строительства линейного объекта
- зоны планируемого размещения линейного объекта ВСЖМ-1

Границы существующих земельных участков:

- границы существующих земельных участков, учтенных в Едином государственном реестре недвижимости
- границы кадастровых кварталов

Категории земель:

- земли населенных пунктов
- земли сельскохозяйственного назначения
- земли промышленности, энергетики, транспорта, связи, радиовещания, телевидения, информатики, земли для обеспечения космической деятельности, земли обороны, безопасности и земли иного специального назначения

Формы собственности земельных участков:

- государственная федеральная
- муниципальная собственность
- частная собственность

Информация о необходимости изъятия земельных участков для государственных и муниципальных нужд приведена в таблице 1, таблице 2.1 и таблице 5 пояснительной записки утверждаемой части проекта межевания территории

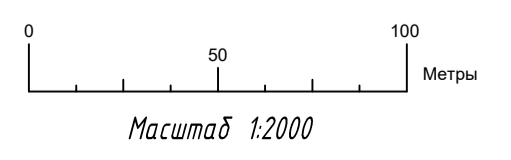
Контуры существующих сохраняемых объектов капитального строительства:

- объекты капитального строительства

Объекты капитального строительства подлежащие сносу и (или) демонтажу и не подлежащие реконструкции линейные объекты в границах разработки отсутствуют

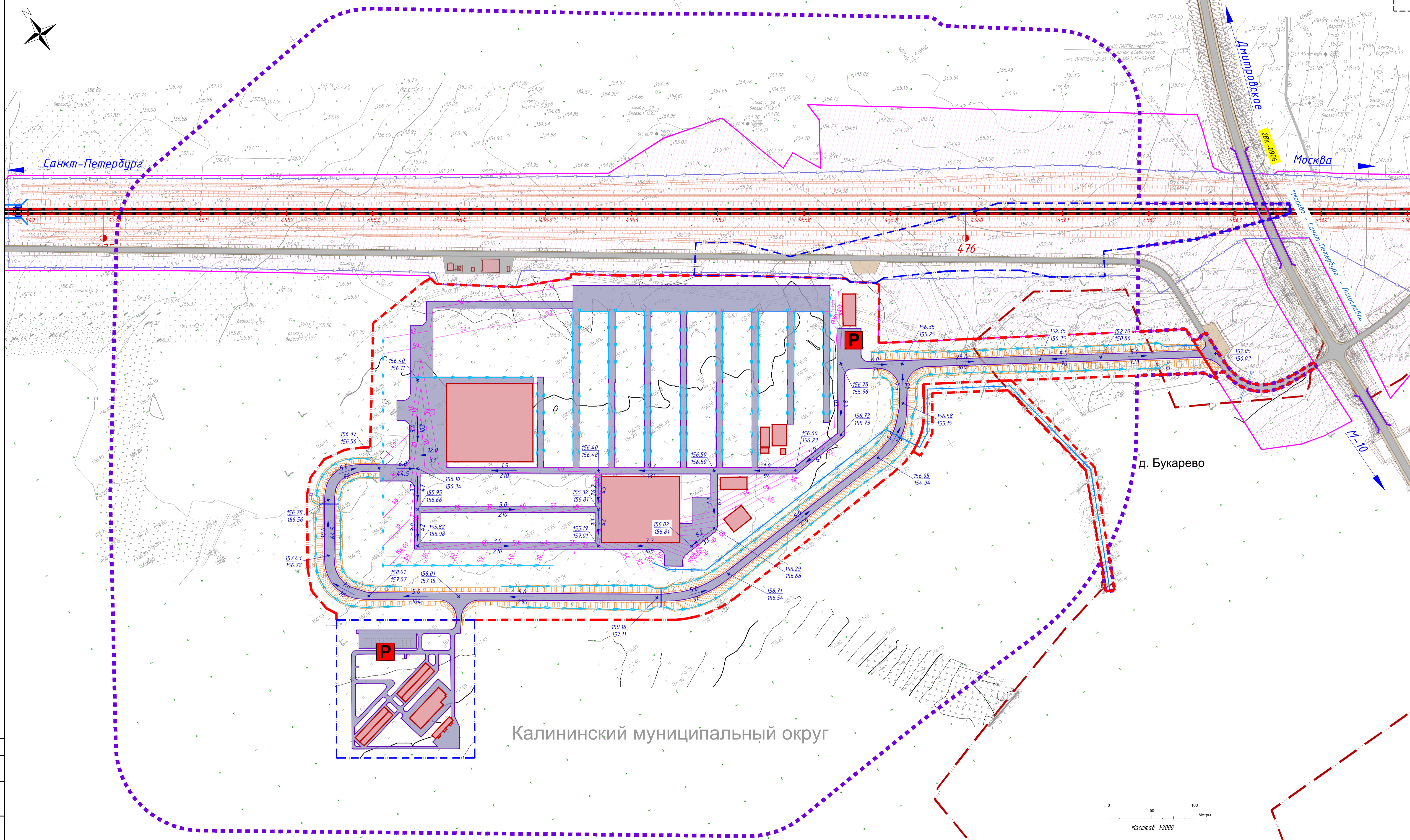
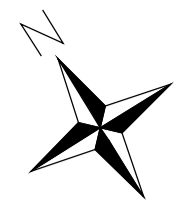
Границы зон планируемого размещения объектов капитального строительства, установленные ранее утвержденной документацией по планировке территории, в границах территории, в отношении которой осуществляется подготовка проекта планировки

ось трассы ВСЖМ-1 с указанием километража и пикетажа



| | | | | | |
|---|----------|------|---------|----------|---------|
| ДИМ-120-6711-1580-08-ИЗМ 1- ПП 1.3 | | | | | |
| «Инфраструктура железнодорожного транспорта 5 этапа - Строительство участка Лосевежь ВСЖМ (вкл.) - Новая Тверь ВСЖМ (вкл.). Строительство завода по производству литовых железобетонных балок пролетных стрелов «Букарево» (включенное в рамках проекта «Создание высокоскоростной железнодорожной магистрали Санкт-Петербург - Москва» (участок Кривошеи (Калужский) - Обнинск) Тверская область - Калининский муниципальный округ». | | | | | |
| Изм. | Кол. уч. | Лист | № док. | Подп. | Дата |
| Разработал | Федоров | 1 | 05.2026 | | |
| Проверил | Васильев | | | | 05.2026 |
| И. контр. | Федоров | | | | 05.2026 |
| Схема использования территории в период подготовки проекта планировки территории | | | | Страница | Лист |
| | | | | 1 | 1 |





Калининский муниципальный округ

Масштаб 1:2000

- Границы:**
- населенных пунктов
 - территории, в отношении которой осуществляется подготовка проекта планировки
 - зон планируемого размещения линейных объектов
 - территорий для обеспечения строительства линейного объекта
- Существующие элементы планировочной структуры:**
- территория предназначена для размещения линейного объекта высокоскоростная железнодорожная магистраль Санкт-Петербург - Москва

Условные обозначения:

- Инфраструктура железнодорожного транспорта:**
- железнодорожные пути общего пользования
 - километраж и пикетаж трассы ВСЖМ-1
 - откосы железной дороги
 - железнодорожные путепроводы и мосты
 - здания и сооружения
 - водопропускные трубы
 - водоотводный лоток

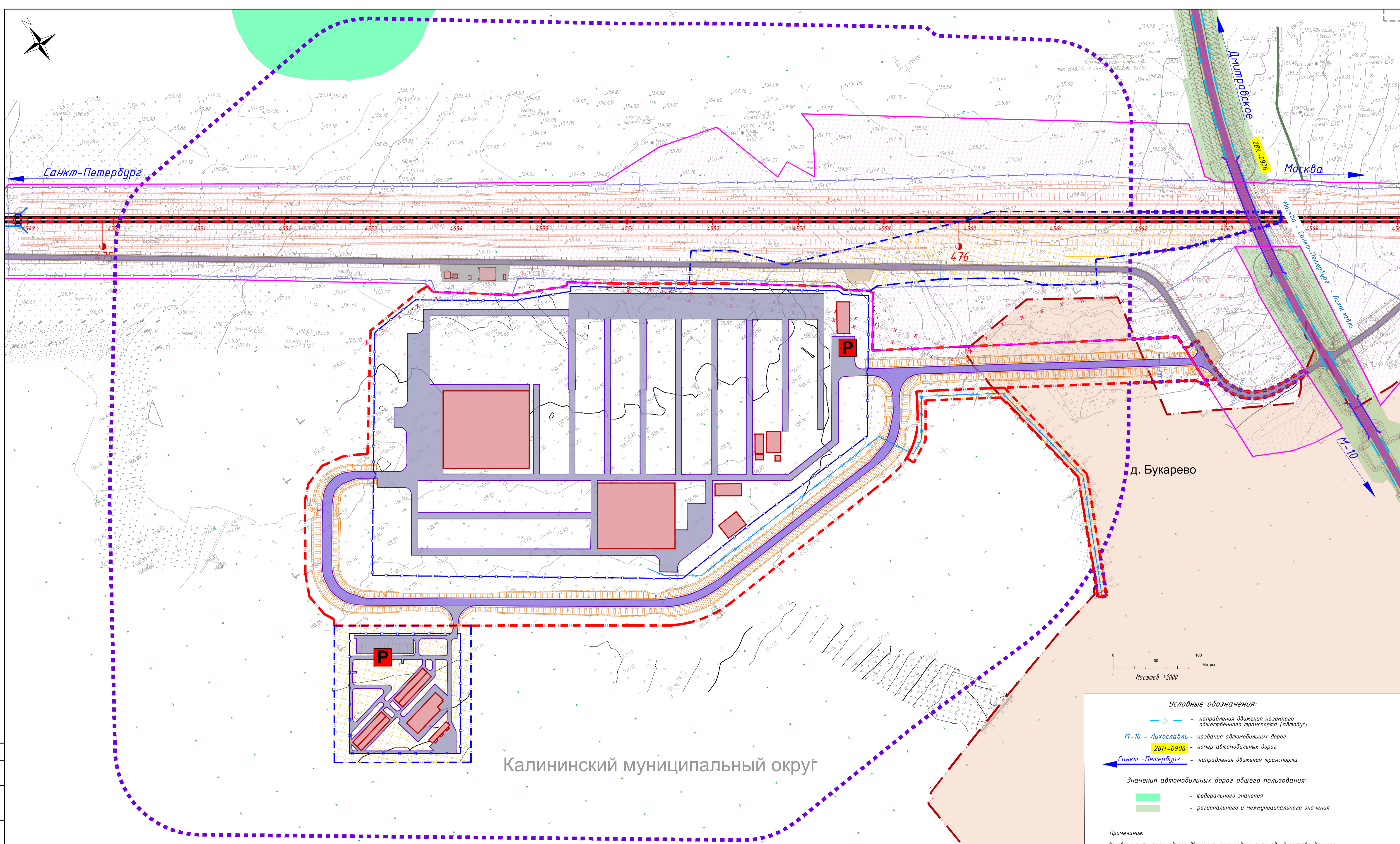
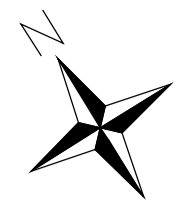
- Инфраструктура автомобильного транспорта:**
- существующие автомобильные дороги, площадки, внутриплощадочные дороги и проезды
 - обочина
 - откосы автомобильных дорог
 - автодорожные путепроводы и мосты
 - названия автомобильных дорог
 - номера автомобильных дорог
 - направление

- Вертикальная планировка:**
- директивная (планируемая) отметка проектируемых проезжих частей
 - существующая отметка рельефа
 - уклон, ‰
 - направление уклона
 - расстояние
 - проектируемые водоотводные лотки и канавы
 - горизонталы, отображающие проектный рельеф

| | | | | | |
|--|-----------|---------|----------|-------|--------|
| ДИМ - 121-6711-1580-08 - ИЭМ 1-ПП 1.3.4 | | | | | |
| «Инфраструктура железнодорожного транспорта 5 этапа - Строительство участка Лодовья ВЭМ (вкл.) - Лодья 18км ВЭМ (вкл.)» (скал.), строительство работы по созданию территории жилищных объектов в районе «Букарево» (реализуемое в рамках проекта «Создание высокоскоростной железнодорожной магистрали Санкт-Петербург - Москва» (с участием компании «Андрейво») - Объекты) | | | | | |
| Изм. | Кол. экз. | Лист | № док. | Подп. | Дата |
| Разработал | Васильева | 05.2025 | | | |
| Проверил | Галустин | 05.2025 | | | |
| Н. контр. | Федоров | 05.2025 | | | |
| Проект планировки территории. Графическая часть. Тверская область. Калининский муниципальный округ. | | | Страница | Лист | Листов |
| Схема вертикальной планировки, инженерной подготовки и инженерной защиты территории | | | 1 | 1 | 1 |



Формат А1



Калининский муниципальный округ

д. Букарево

Условные обозначения:

- направления движения наземного общественного транспорта (автобус)
 - названия автомобильных дорог
 - номер автомобильных дорог
 - направления движения транспорта
- Значения автомобильных дорог общего пользования:
- федерального значения
 - регионального и межмуниципального значения

Примечание:
Основные пути пешеходного движения, пешеходные переходы в составе данного проекта не предусмотрены.
Хозяйственные проезды и скотопрогны, сооружения для перехода диких животных не предусмотрены.

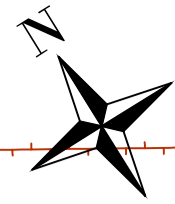
- Границы:**
- населенных пунктов
 - территории, в отношении которой осуществляется подготовка проекта планировки
 - зон планируемого размещения линейных объектов (планируемого элемента планировочной структуры)
 - территорий для обеспечения строительства линейного объекта
 - публичных сервитутов
- Существующие элементы планировочной структуры:**
- территория предназначенная для размещения линейного объекта высокоскоростная железнодорожная магистраль Санкт-Петербург - Москва

- Инфраструктура железнодорожного транспорта:**
- железнодорожные пути общего пользования
 - километраж и покетаж трассы ВСЖМ-1
 - откосы железной дороги
 - железнодорожные путепроводы и мосты
- Здания и сооружения:**
- здания и сооружения
 - ограждение
 - проектируемые водопропускные трубы
 - водоотводный лоток

- Инфраструктура автомобильного транспорта:**
- Категории автомобильных дорог:**
- автомобильная дорога IV категории
 - автомобильная дорога III-в категории, необщего пользования (основная автомобильная дорога промышленного предприятия)
 - автомобильная дорога VБ категории, необщего пользования (парульно-эксплуатационная автомобильная дорога)
 - лесные дороги, хозяйственные проезды и скотопрогны

- Объекты автомобильного транспорта:**
- площадки, внутриплощадочные дороги и проезды
 - обочина
 - откосы автомобильных дорог
 - автодорожные путепроводы и мосты
 - стоянка (парковка) автомобилей

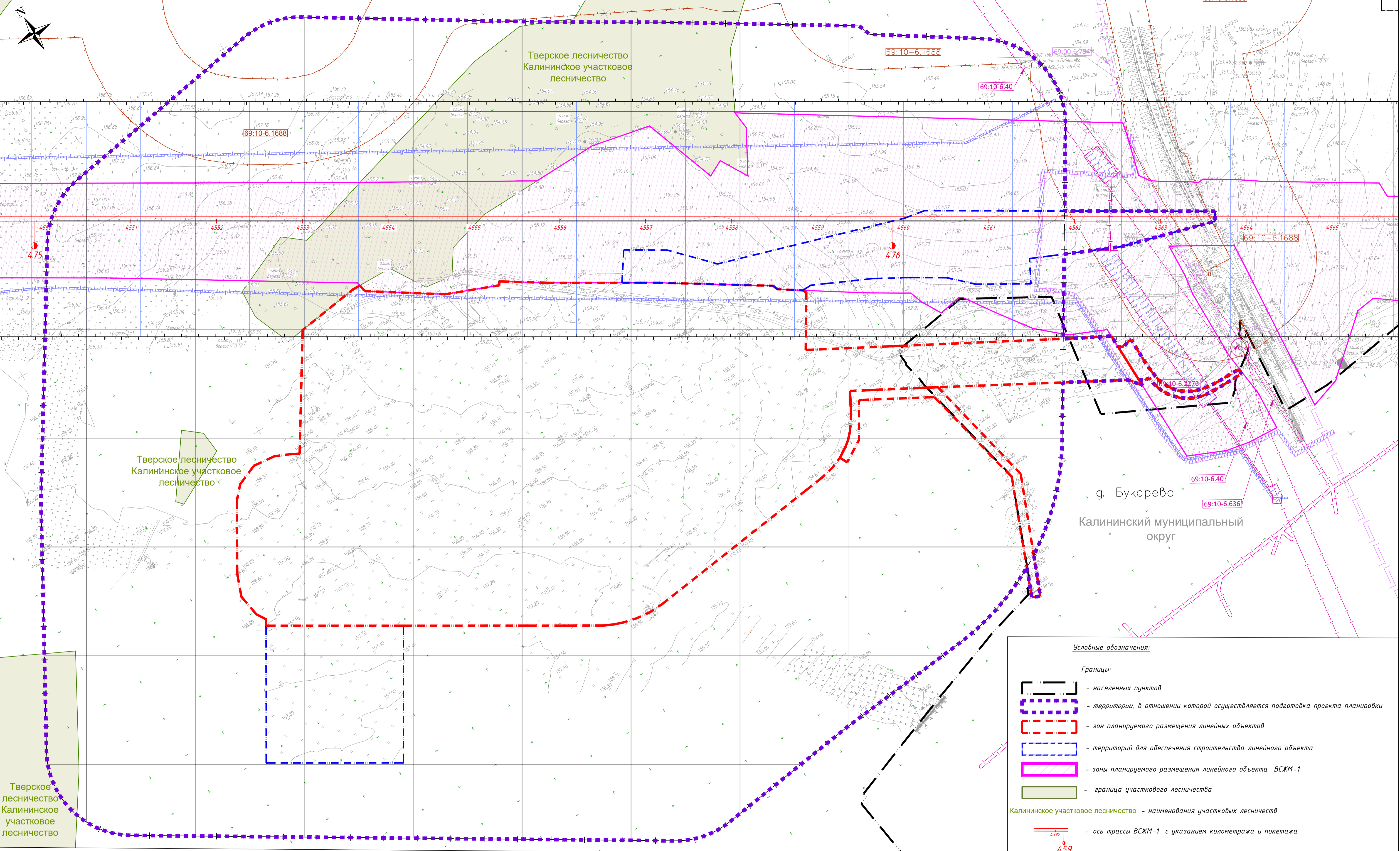
| | | | | | |
|---|-----------|---------|--------|-------|--------|
| ДИМ - 121-671.1-1580-08-ИЗМ 1- ПП 1.3.3 | | | | | |
| <small>«Инфраструктура железнодорожного транспорта 5 этапа - Строительство участка Лодовень ВСМ (вкл.) - линия 180м ВСМ (вкл.), строительство работы по созданию системы жизнеобеспечения вокзал пригородных станций «Букарево» (реализуемое в рамках проекта «Создание высокоскоростной железнодорожной магистрали Санкт-Петербург - Москва» (с участием компании «Андрейво») - Объекты»</small> | | | | | |
| Изм. | Кол. экз. | Лист | № док. | Подп. | Дата |
| Разработал | Васильева | 05.2025 | | | |
| Проверил | Галустин | 05.2025 | | | |
| Н. контр. | Федоров | 05.2025 | | | |
| Схема организации улично-дорожной сети и движения транспорта | | | | Лист | Листов |
| | | | | 1 | 1 |



Тверское лесничество
Калининское участковое
лесничество

Тверское лесничество
Калининское участковое
лесничество

г. Букарево
Калининский муниципальный
округ



Условные обозначения:

Границы:

- населенных пунктов
- территории, в отношении которой осуществляется подготовка проекта планировки
- зон планируемого размещения линейных объектов
- территорий для обеспечения строительства линейного объекта
- зоны планируемого размещения линейного объекта ВСЖМ-1
- граница участкового лесничества

Калининское участковое лесничество - наименования участковых лесничеств

- ось трассы ВСЖМ-1 с указанием километража и пикетажа

границы зон с особыми условиями использования территорий:

- 69:33-6.226 - охранная зона объектов электроэнергетики
- 69:33-6.227 - охранная зона линий и сооружений связи
- 69:00-6.225 - придорожная полоса
- подлежащие установлению, изменению в связи с размещением линейных объектов
- подлежащие установлению, изменению в связи с размещением линейных объектов по смежным проектам
- подлежащие установлению, изменению в связи с размещением линейных объектов, подлежащих реконструкции в связи с их переносом из зон планируемого размещения линейных объектов либо в границах зон планируемого размещения линейных объектов по смежным проектам
- охранная зона газораспределительных сетей
- охранная зона объектов электроэнергетики
- охранная зона линий и сооружений связи

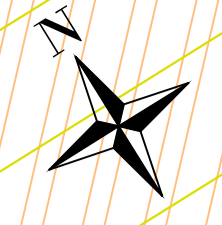
- санитарно-защитная зона (подлежит уточнению отдельным проектом)

- охранная зона железной дороги (подлежит уточнению отдельным проектом)

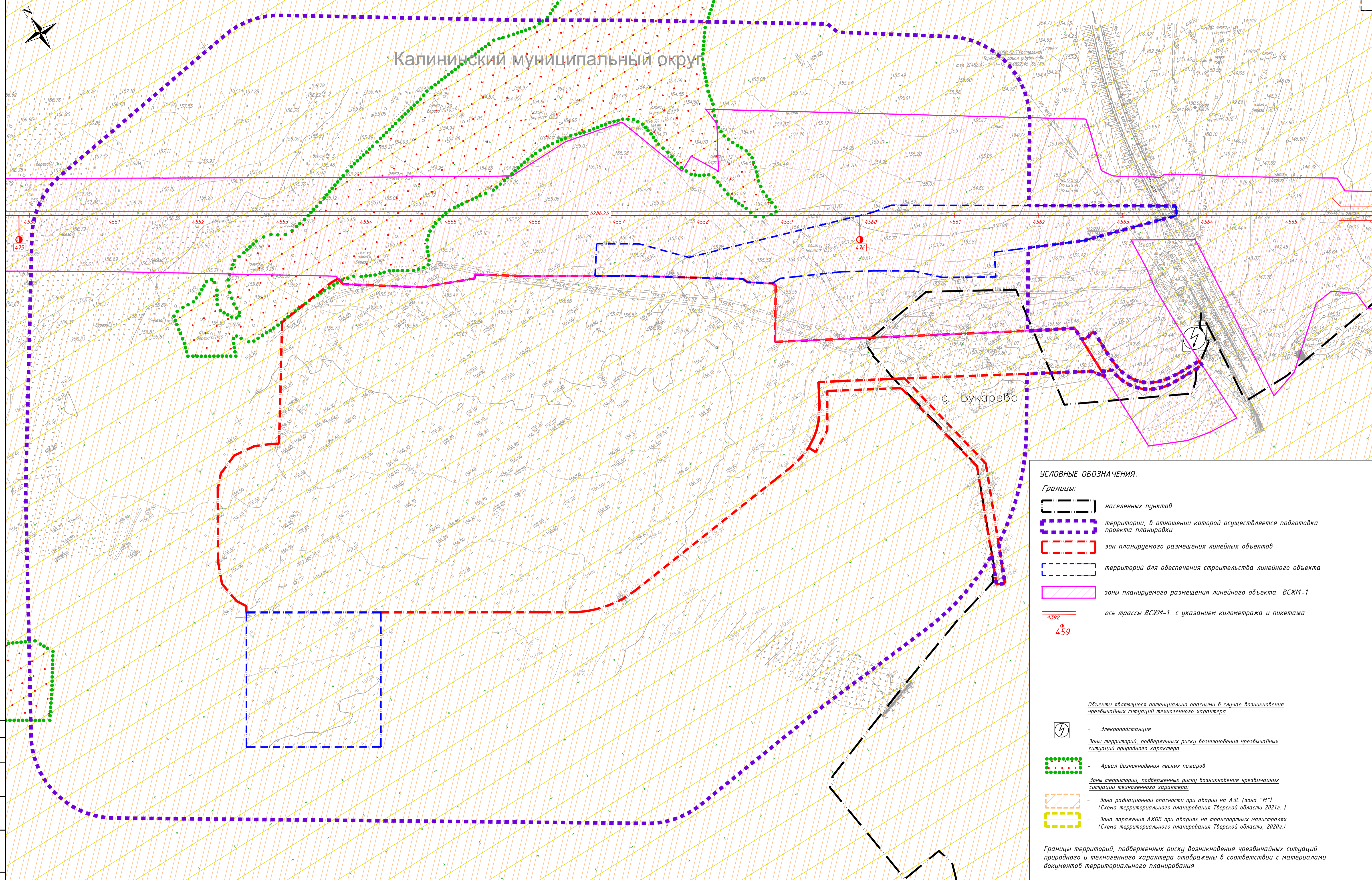
Масштаб 1:2000

Зоны охраны объектов культурного наследия, защитные зоны объектов культурного наследия, объекты культурного наследия в границах территории, в отношении которой осуществляется подготовка проекта планировки, отсутствуют.

| | | | | | | |
|------------|----------|---------|---------|---|---------|--|
| | | | | ДИМ-121-6711-1580-08-ИЗМ1-ПП1.3 | | |
| | | | | «Инфраструктура железнодорожного транспорта 5 этапа - Строительство участка Лосевки ВМ (Вкл.1 - Лосевки Тверь ВМ (вкл.1). Строительство завода по производству плавильного железобетонного базового полнотелого бетона «Букарево» (реализуемого в рамках проекта «Создание высокоскоростной железнодорожной магистрали Санкт-Петербург - Москва» (участок Крюково (Алабушево) - Обухово)» | | |
| Изм. | Кол. уч. | Лист | № дж. | Подп. | Дата | Раздел 3. Материалы по обоснованию проекта планировки территории. Градостроительная часть. Тверская область, Калининский муниципальный округ |
| Разработал | Тимова | 05.2026 | 05.2026 | 05.2026 | 05.2026 | |
| Проверил | Васильев | | | | | Страница |
| | | | | | | Лист |
| | | | | | | Листов |
| И. контр. | Федоров | | | 05.2026 | | 1 |
| | | | | Схема границ зон с особыми условиями использования территорий, особо охраняемых природных территорий, лесничества | | |
| | | | | | | |



Калининский муниципальный округ



УСЛОВНЫЕ ОБОЗНАЧЕНИЯ:

Границы:

- населенных пунктов
- территории, в отношении которой осуществляется подготовка проектной планировки
- зон планируемого размещения линейных объектов
- территорий для обеспечения строительства линейного объекта
- зоны планируемого размещения линейного объекта ВСКМ-1
- ось трассы ВСКМ-1 с указанием километража и пикетажа

Объекты являющиеся потенциально опасными в случае возникновения чрезвычайных ситуаций техногенного характера

- Электростанция

Зоны территорий, подверженных риску возникновения чрезвычайных ситуаций природного характера

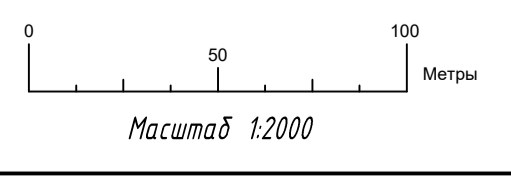
- Ареал возникновения лесных пожаров

Зоны территорий, подверженных риску возникновения чрезвычайных ситуаций техногенного характера:

- Зона радиационной опасности при аварии на АЭС (зона "М") (Схема территориального планирования Тверской области 2021г.)
- Зона заражения АХОВ при авариях на транспортных магистралях (Схема территориального планирования Тверской области, 2020г.)

Границы территорий, подверженных риску возникновения чрезвычайных ситуаций природного и техногенного характера отображены в соответствии с материалами документа территориального планирования

Составлено
 Вып. шиф. №
 Лист и дата
 № и год

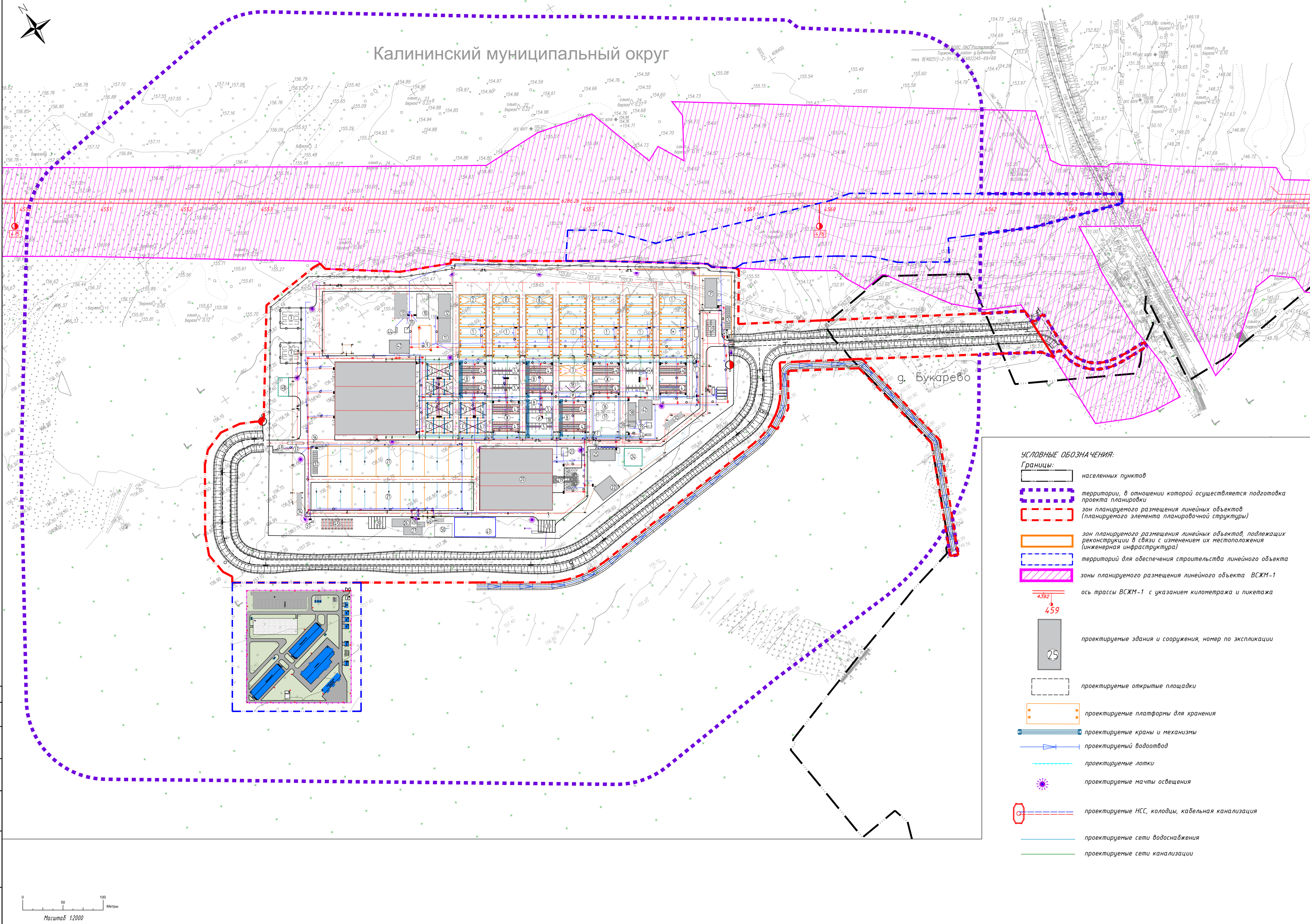


| | | | | | |
|--|----------|--------|---------|-------|---------|
| ДИМ-120-6711-1580-08-ИЗМ 1- ПП 1.3 | | | | | |
| <small>«Индустриальная железнодорожная транспортная 5 этапа - Строительство участка Лодзеве ВСМ (вкл.) - Новая Тара ВСК (вкл.)» Строительство завода по производству топлива железнодорожным вокзалом пригородной станции «Букарево» (реализовано в рамках проекта «Создание федеральной железнодорожной магистрали Санкт-Петербург - Москва» (участок Крюково (Анжуйск) - Обухово))</small> | | | | | |
| Изм. | Кол. уч. | Лист | № док. | Подп. | Дата |
| Разработал | Федоров | 1 | 05.2026 | | 05.2026 |
| Проверил | Васильев | | | | 05.2026 |
| И. контр. | Федоров | | | | 05.2026 |
| Раздел 3. Материалы по обоснованию проекта планировки территории. Графическая часть. Тверская область. Калининский муниципальный округ. | | | | | |
| Схема границ территорий, подверженных риску возникновения чрезвычайных ситуаций природного и техногенного характера | | | | | |
| Страница | Лист | Листов | | | |
| | 1 | 1 | | | |



Формат А1

Калининский муниципальный округ



- УСЛОВНЫЕ ОБОЗНАЧЕНИЯ:**
- населенных пунктов
 - территории, в отношении которой осуществляется подготовка проекта планировки
 - зон планируемого размещения линейных объектов (планируемого элемента планировочной структуры)
 - зон планируемого размещения линейных объектов, подлежащих реконструкции в связи с изменением их местоположения (инженерная инфраструктура)
 - территорий для обеспечения строительства линейного объекта
 - зоны планируемого размещения линейного объекта ВСКМ-1
 - ось трассы ВСКМ-1 с указанием километража и пикетажа
 - 25 проектируемые здания и сооружения, номер по экспликации
 - проектируемые открытые площадки
 - проектируемые платформы для хранения
 - проектируемые краны и механизмы
 - проектируемый водоотвод
 - проектируемые лотки
 - * проектируемые лампы освещения
 - проектируемые НСС, колодцы, кабельная канализация
 - проектируемые сети водоснабжения
 - проектируемые сети канализации

Экспликация зданий и сооружений

| Номер на плане | Наименование | Примечание |
|----------------|--|------------|
| 1 | Площадки складирования ж/В Балок L=32,6 м в два яруса | 34 шт |
| 1* | Площадки складирования ж/В Балок L=32,6 м в два яруса (универсальная в два яруса) | 5 шт |
| 2 | Площадка испытания ж/В Балок | 1 шт |
| 3 | Площадка хранения фермы для испытания ж/В Балок | 1 шт |
| 4 | Площадка бетонирования ж/В Балок L=32,6 м | 10 шт |
| 4* | Площадка бетонирования ж/В Балок L=32,6 м/24,6 м (универсальная) | 2 шт |
| 5 | Площадка внутренней опалубки | 5 шт |
| 5* | Площадка внутренней опалубки (универсальная) | 1 шт |
| 6 | Площадка армирования ж/В Балок L=32,6 м | 5 шт |
| 6* | Площадка армирования ж/В Балок L=32,6 м/24,6 м (универсальная) | 1 шт |
| 7 | Площадка заправки техники (S=850 м ²) | 1 шт |
| 8 | Площадка установки опорных частей | 2 шт |
| 9 | Зона технического обслуживания промышленного оборудования (S=450 м ²) | 1 шт |
| 10 | Место для хранения технического оборудования и механизмов с площадкой открытого типа (S=370 м ²) | 1 шт |
| 11 | Площадка хранения опорных частей (S=450 м ²) | 1 шт |
| 12 | Склад сырья материалов для изготовления и отделки ж/В Балок (S=450 м ²) | 1 шт |
| 13 | Склад МТО (S=461 м ²) | 1 шт |
| 14 | Арматурный цех (S=935 м ²) | 1 шт |
| 15 | --- | --- |
| 16 | Площадка для заправки машины (S=230 м ²) | 1 шт |
| 17 | Площадка для машины очистки опалубки (S=230 м ²) | 1 шт |
| 18 | Площадка для хранения профлиста (S=230 м ²) | 1 шт |
| 19.1 | БСУ (9 силосов по 160 тн, земной вариант) | 2 шт |
| 19.2 | Крытый склад inertных материалов (S=1220 м ²) | 1 шт |
| 20 | --- | --- |
| 21.1 | Открытый склад inertных материалов (S=6912 м ²) | 1 шт |
| 21.2 | Открытый склад inertных материалов (S=7423 м ²) | 1 шт |
| 22 | Лаборатория (S=510 м ²) | 1 шт |
| 23 | Склад хранения хим. добавок (S=174 м ²) | 1 шт |
| 24 | Скважина для заочки воды | 3 шт |
| 25 | Резервуары с запасом воды на производственные нужды | 5 шт |
| 26 | Водоочистка | 1 шт |
| 27 | Рециркуля с прес фильтром (S=220 м ²) | 1 шт |
| 28 | Складов | 1 шт |
| 30 | Стойка хранения автомашин/Безопасности | 12 шт |
| 31 | Фасадная зона (штаб строительства) для опалубочных решений (36,57x14,554 м) на базе 2х модулей в два этажа | 1 шт |
| 32 | Здание для обработки работников (высотой) на базе 5 модулей в два этажа | 40 шт |
| 33 | Стойка легковых автомашин 122 м/места | 1 шт |
| 34.1 | Санитарно-технические блоки (туалеты и душевые) на базе 2 модулей | 1 шт |
| 34.2 | Санитарно-технические блоки (туалеты и душевые) на базе 5 модулей | 1 шт |
| 34.3 | Санитарно-технические блоки (туалеты и душевые) на базе 5 модулей | 1 шт |
| 35 | Площадка ВГЧ | 2 шт |
| 36 | Весовая (весы 2/1 120 т) | 1 шт |
| 37 | Пункт мойки колес | 1 шт |
| 38 | --- | --- |
| 39 | Узел автоматизации с насосным оборудованием для орошения балок | 1 шт |
| 42 | --- | --- |
| 43 | --- | --- |
| 44 | --- | --- |
| 45 | Резервуары противопожарного запаса воды | 4 шт |
| 46 | Очистные сооружения поверхностного стока (ЛОС) | 1 шт |
| 47 | Накопитель (S=250 м ²) | 1 шт |
| 48 | Насосная на производственные нужды | 1 шт |
| 49.1 | КПП (1,5x6 м) | 1 шт |
| 49.2 | КПП (S=44,6 м) | 1 шт |
| 49.3 | КПП (2,5x2,5 м) | 1 шт |
| 50 | --- | --- |
| 51 | Насосная на противопожарные нужды Q=40,0л/с | 1 шт |
| 52 | Площадка ТБО | 2 шт |
| 53 | Очистные сооружения выщелочных вод ИОС | 1 шт |

Экспликация механизмов

| Номер на плане | Наименование | Примечание |
|----------------|---|------------|
| A | Транспортная тележка 2/1/ 900 т | 2 шт |
| B | Парциальный кран на гуськовой 2/1/ 900 т | 1 шт |
| B | Козловой кран 80 т | 4 шт |
| Г | Подкрановые пути козлового крана 2/1/ 80 т | --- |
| Д | Пылососный кабель козлового крана 2/1/ 80 т | --- |
| Е | Кран-балки 5 т | 3 шт |
| Ж | Бетонораздаточные спреи | 4 шт |
| И | Траверсы для арматурных каркасов | 3 шт |

Примечание-
 Мероприятия по устройству ограждений, калиток, ворот предусмотрены в теме ДИМ-121-6711-ПИР-ИОС.7. Подраздел 7. Комплекс систем транспортной безопасности

| ДИМ-120-6711-1580-08-ИЭМ 1- ПП 1.3 | | | | | |
|------------------------------------|----------|------|--------|---------|--------|
| Изм. | Кол. чл. | Лист | № док. | Дата | Статус |
| Разработал | Федоров | 1 | ИП.001 | 05.2025 | Состав |
| Проверил | Васильев | 1 | ИП.001 | 05.2025 | Лист |
| И. контр. | Федоров | 1 | ИП.001 | 05.2025 | Лист |

Раздел 3. Материалы по обоснованию проекта планировки территории. Графическая часть.

Смета конструктивных и планировочных решений

Формат А2x3

